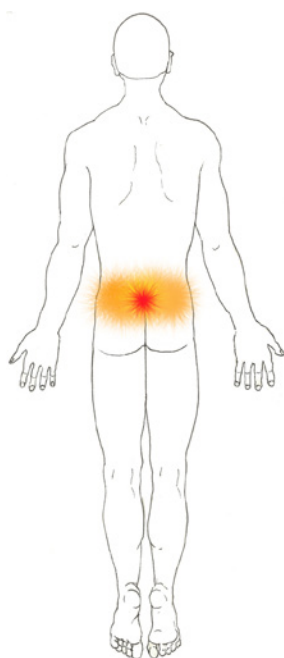
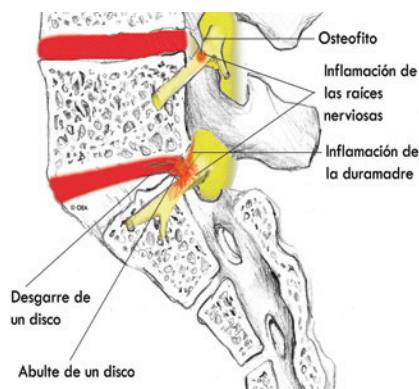
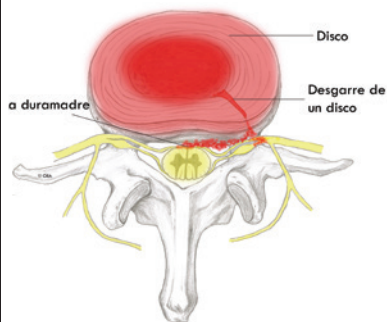


DISCOGRAFÍA LUMBAR

Para el Diagnóstico de Dolor de Disco



La discografía lumbar es un procedimiento de diagnóstico para desgarramientos dolorosos en los discos intervertebrales en la parte baja de la espalda. Esta hoja informativa le explicará de qué se trata. Si el procedimiento es para usted, su médico podrá darle una explicación al respecto.

¿Qué son los discos intervertebrales?

Los discos intervertebrales se encuentran entre las vértebras (los huesos) de la espina dorsal. Estos discos suaves les sirven de muelles a las vértebras, las mantienen juntas y controlan el movimiento. Están ubicados en el cuello y la totalidad de la espalda.

Cada disco tiene dos partes: la parte interior, llamada núcleo, y la exterior, llamada anillo. El anillo tiene terminaciones nerviosas sensibles al dolor.

¿Qué provoca el dolor en un disco?

Si un disco se desgarran, los químicos en el interior del núcleo podrían salirse. Esto puede inflamar los nervios en la parte externa del disco, el anillo, y causar dolor. Las raíces nerviosas y la cubierta protectora de la espina dorsal (llamada duramadre) también son sensibles a estos químicos. En la parte baja de la espalda, esto causa dolor en la zona y/o en las piernas.

Un disco que no se trata puede abultarse o herniarse. Esto puede inflamar o comprimir más las raíces nerviosas y causar aún más dolor. Por ese motivo, un diagnóstico temprano de un desgarramiento de disco es muy importante.

¿Cómo sé si tengo un dolor de disco?

Si tiene dolor en la parte baja de la espalda o las piernas y no ha mejorado con tratamiento, podría tener dolor de disco.

Pruebas comunes como las imágenes de resonancia magnética pueden revelar los abultamientos en los discos y la compresión de las raíces nerviosas, pero no siempre muestran los discos desgarrados o con pérdida de fluidos. Una discografía es la mejor manera de diagnosticar un disco desgarrado.

La discografía puede proporcionar también información importante para determinar si le beneficiaría someterse a cirugía de la espina dorsal.

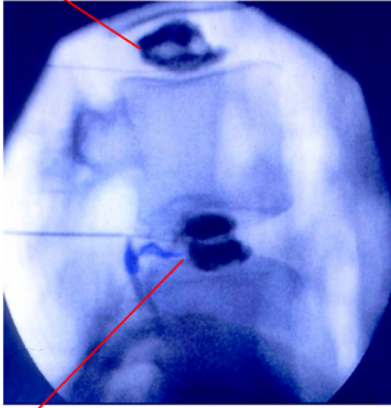
¿Qué es una discografía?

La discografía es un procedimiento que ayuda a su médico a encontrar desgarramientos en los discos, que pudieran estar causando su dolor.

Durante la discografía, se inserta una aguja delgada en el centro de un disco. Se inyecta un tinte de contraste para rayos X en el disco, para identificar si el disco duele o no. El tinte indica los desgarramientos en el disco. Con frecuencia, el procedimiento se repite en varios discos, para encontrar los discos específicos que estén causando el dolor.

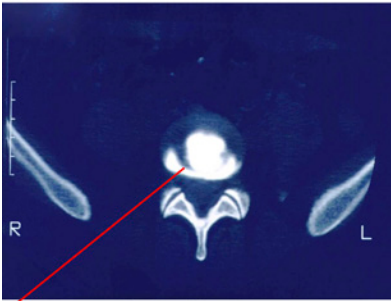
Para el Diagnóstico de Dolor de Disco

Una Disco Sin Desgarrado

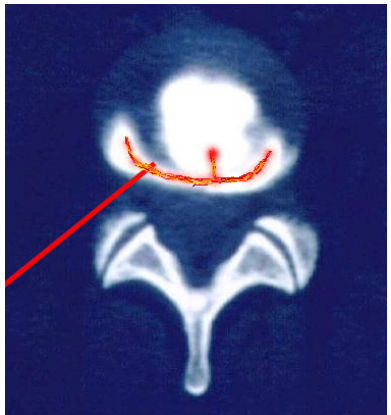


Desgarrado De Una Disco

CT Scan



Desgarrado De Una Disco



Desgarrado De Una Disco

¿Qué ocurre durante una discografía?

La discografía puede comenzar con la administración de un sedante por vía intravenosa, para ayudarle a relajarse. Se usará un anestésico local para adormecer la piel. El doctor insertará entonces una aguja delgada directamente en el disco. Debe emplearse la fluoroscopia, una especie de rayos X, para asegurar la colocación segura y adecuada de la aguja. También se le inyectará un tinte para delinear el desgarramiento.

Es importante que le describa a su médico cualquier dolor que sienta. Durante la discografía, un disco saludable no le provocará el dolor que normalmente siente, pero un disco desgarrado podría doler. Si siente un tipo distinto de dolor o molestia, asegúrese de explicar que le duele, pero que no se trata del dolor de siempre. Esto le ayudará a su médico a determinar qué discos podrían ser los causantes de su dolor.

¿Qué ocurre después de una discografía?

Quedará usted bajo observación médica durante un máximo de 30 minutos después del procedimiento. Cuando esté listo para marcharse, la clínica le dará instrucciones de alta. Se le enviará a realizarse una tomografía computarizada para obtener una imagen de sus discos.

Es posible que sienta más dolor en la espalda después de la discografía. Esto indica que su médico debe haber encontrado la fuente de su dolor.

Por lo general, podrá volver al trabajo un día o dos después de la discografía, pero siempre debe consultarlo con su médico.

¿Qué ocurre después?

Le daremos una cita de seguimiento con su médico, para que hablen de los resultados de la discografía. Su médico le recomendará entonces el mejor tratamiento para usted, dependiendo de los resultados.

Este folleto proporciona únicamente información general. Las preguntas o dudas específicas deberán plantearse siempre al médico. Él podrá explicarle los posibles riesgos y efectos colaterales.



Tara M. Sheridan, M.D.
Pain Medicine/Interventional

31469 Rancho Pueblo Road,
Suite 101
Temecula, CA 92592
Phone: 951-303-3718
Fax: 951-303-0451



ORTHOPEDIC
EDUCATION
ASSOCIATES

© 2005-2013 Orthopedic Education Associates. All rights reserved. 03-13
9501 N. Oak Trwy, Suite 201,
Kansas City, MO 64155
Sales via Modern PT 816-468-5278
sales@oebrochures.com
www.oebrochures.com